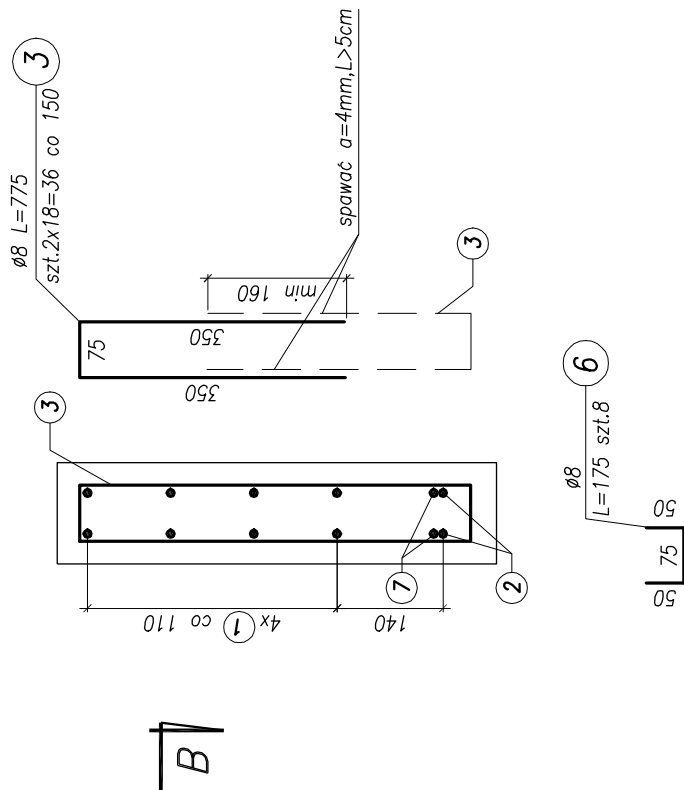
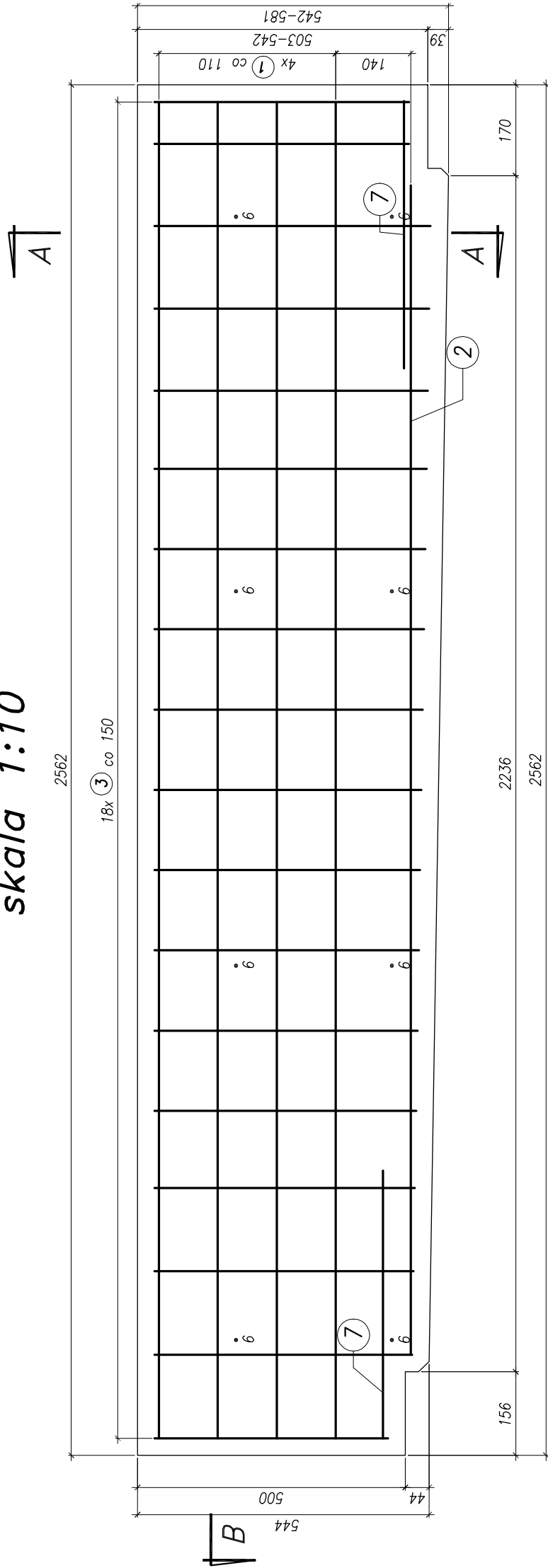


Zbrojenie podwaliny żelbetowej

Typ 5

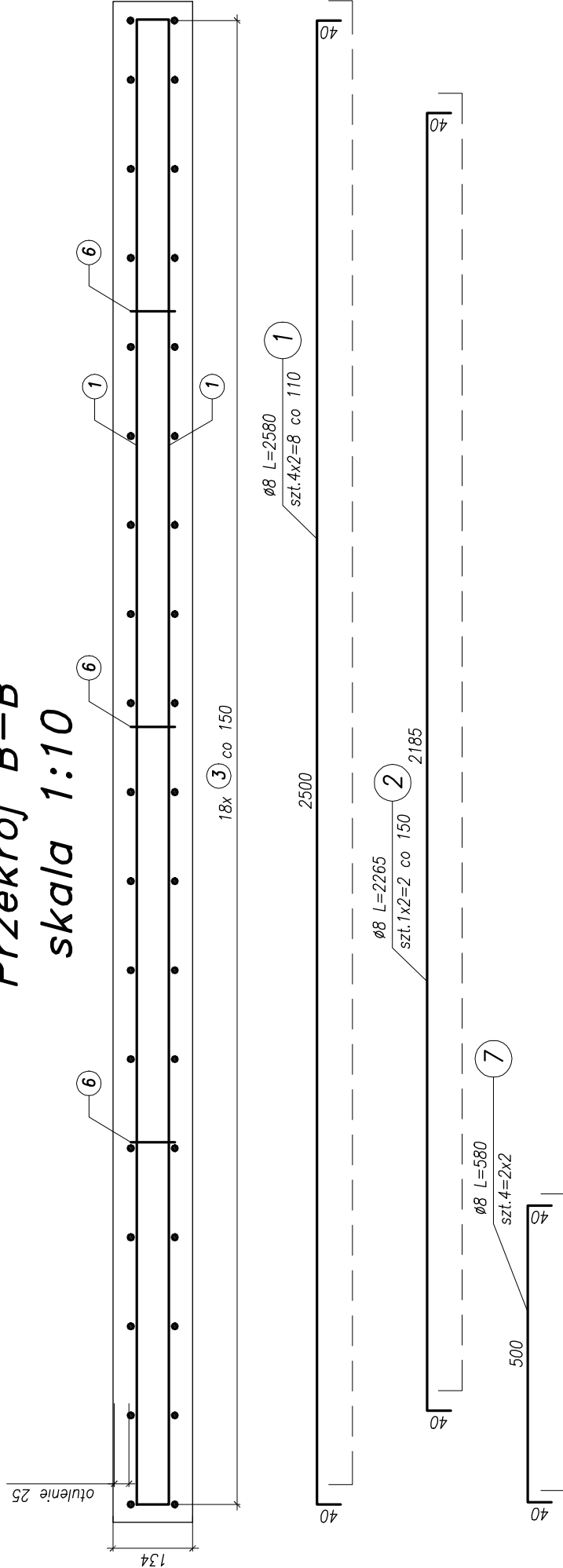
skala 1:10

*Przekrój A-A
skala 1:10*



Przekrój B-B

skala 1:10




Beton oczepu: C35/45 XC4 XD3 XF4
Stal zbrojeniowa: BSt500S

Uwagi:

1. Zestawienie ilości zbrojenia na rysunku wykonano dla jednej podwaliny typu 5.
2. Wykonać 16 szt. podwaliny typu 5.
3. Pręty zbrojeniowe wymiarowano po osi.

Objętość betonu jednej podwaliny:
 $-V=0,19\text{m}^3$

 BPBK s.a. Biuro Projektów Budowlanych Komunalnego i Wodociągów w Gdańsku		BUDOWA SZCZECIŃSKIEGO SZYBKIEGO TRAMWAJU ETAP Ia - PRZERUBOWA ULICY HANGAROWEJ DLA POTRZEB BUDOWY SST WRAZ Z NIEZBEDNYMI PRZECIECZNIAMI UZBOJENIA PODZIEMNEGO ESTAKADA W CIĄGU UL. HANGAROWEJ - zarządzenie podkarzając załącznik - typ 3			
Stadium opracowania:		Projekt wykonawczy		7.6.5	
Data: 03.2011		Skala: 1:10		Rys nr	
Nr zlec: 9390		Nr arch:		3992/Gd/89	
mgr inż. M. Wałęga		specj. upr. nr		-	
-		specj. upr. nr		-	
mgr inż. Rafał Klim		specj. upr. nr		-	
-		specj. upr. nr		-	
mgr inż. M. Sobczyk		specj. upr. nr		4421/Gd/90	